

## Was gehört in den Restmüll?

### Beispiele:

- Papiertaschentücher
- nasse Papierhandtücher
  - Brotpapier
  - Füllerpatronen
  - Anspitzreste
- leere Filsstifte
- leere Tintenkiller
  - Buntstiftreste
- Wachsmalstiftreste
  - kaputte Lineale
- kaputte Spielsachen
- Bastelreste aus Plastik
  - Aufkleber
  - Gummibänder
    - Pflaster
- Woll- und Stoffreste



## Was gehört in den „Gelber Sack“?

### Beispiele:

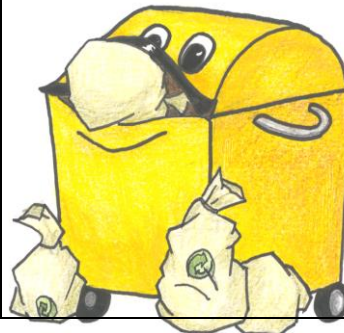
- Getränkekartons (Milch, Kakao, Saft usw.)

- Plastikbecher
  - Alufolie

- Einwickelfolie

Verpackungen von Süßigkeiten

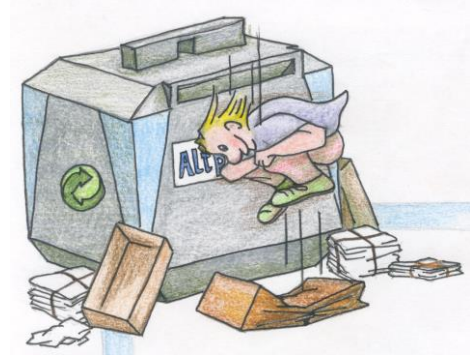
- Plastiktüten
- Plastikflaschen



### ABER:

- kein Papier
- kein Glas

## Was gehört in den Altpapiercontainer?

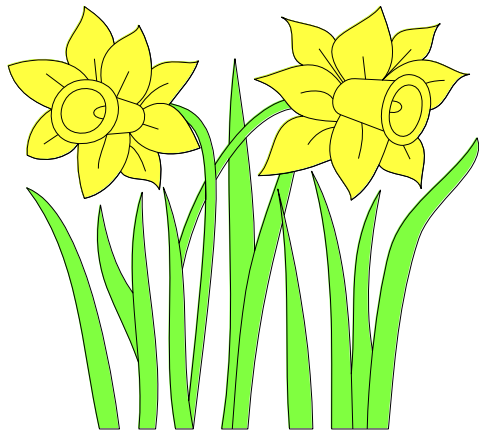


### Beispiele:

- Schreibpapier
  - Papierreste
- Pappen und Kartons
  - Zeitungen
  - Zeitschriften
- Papierbilder / Poster
  - Notizzettel

## Was gehört in den Biomüll? z. B.

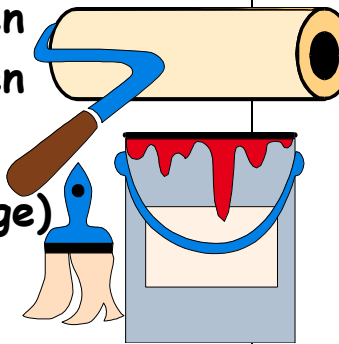
- Brotreste
- Gemüsereste
- Obstreste
- Eierschalen
- Jogurt- oder Puddingreste
- Andere Essenreste
- Blumensträuße
- Pflanzenreste
- Gartenabfälle



Zeitungspapier zum Einwickeln der Bioabfälle

## Was gehört in den Sondermüll? z. B.

- Alleskleber
- Farben und Lacke
- Batterien / Akkus / Knopfzellen
- Leuchtstoffröhren
- Energiesparlampen
- Laborchemikalien (feste und flüssige)
- Reinigungsmittel
- Elektrokleingeräte (auch Elektrospielzeuge)
- Fotochemikalien / Entwickler
  - Altöl
- Pinselreiniger, Pinsel mit Farbresten
- Korrekturflüssigkeit



## Wie können Abfälle vermieden werden? z. B.

- Pfand- oder Nachfüllflaschen nutzen
- Brotboxen anstelle von Einwickelfolien
- Kopien auf Vorder- und Rückseite
- Akkus oder Netzteile für elektrische Geräte anstelle von Batterien
- Holzbunt- und Wachsstifte verwenden
- benutztes Schreibpapier als Schmierpapier wiedervernutzen
  - Solartaschenrechner
- auf Plastikeinbände verzichten
- Mäppchen/Taschen/Turnbeutel aus Leder oder Stoff weil langlebiger
  - keine Plastiktüten verwenden
  - Mehrweggeschirr anstatt Einweggeschirr
- Gartenabfälle kompostieren