

Tonne Tüldi weiß Bescheid!

Mal- und Bastelspaß für Kinder



LANDKREIS STADE

Stärke · Vielfalt · Zukunft

Hallo Kinder,

ich bin die Tonne Tüldi. Ich kenne mich mit Müll super aus. Heute möchte ich euch zeigen, welcher Müll in welche Tonne gehört. Wusstet ihr, dass die Mülltonnen verschiedene Farben haben? Es ist wichtig, dass man den Müll gut trennt, denn dann können daraus neue Dinge gemacht werden. Glasflaschen z. B. kann man einschmelzen und daraus wieder neue Flaschen machen oder aus

altem Papier wieder neues Papier herstellen. Das könnt ihr auch einfach mal ausprobieren und selber Papierschöpfen. Wenn Müll weiterverarbeitet wird, hilft das der Umwelt, denn man kann Rohstoffe einsparen. Oder man kann Dinge auch wiederverwenden, wie z. B. Mehrwegflaschen aus Glas. Die werden ganz oft (bis zu 50-mal) einfach wieder neu befüllt. Eine tolle Sache, oder? So bleibt am

Ende nur noch wenig Müll übrig für mich, die graue Restabfalltonne, der verbrannt werden muss. Am besten ist es eh, wir machen gar keinen Müll. Auch darüber erfahrt ihr etwas in diesem Heft.

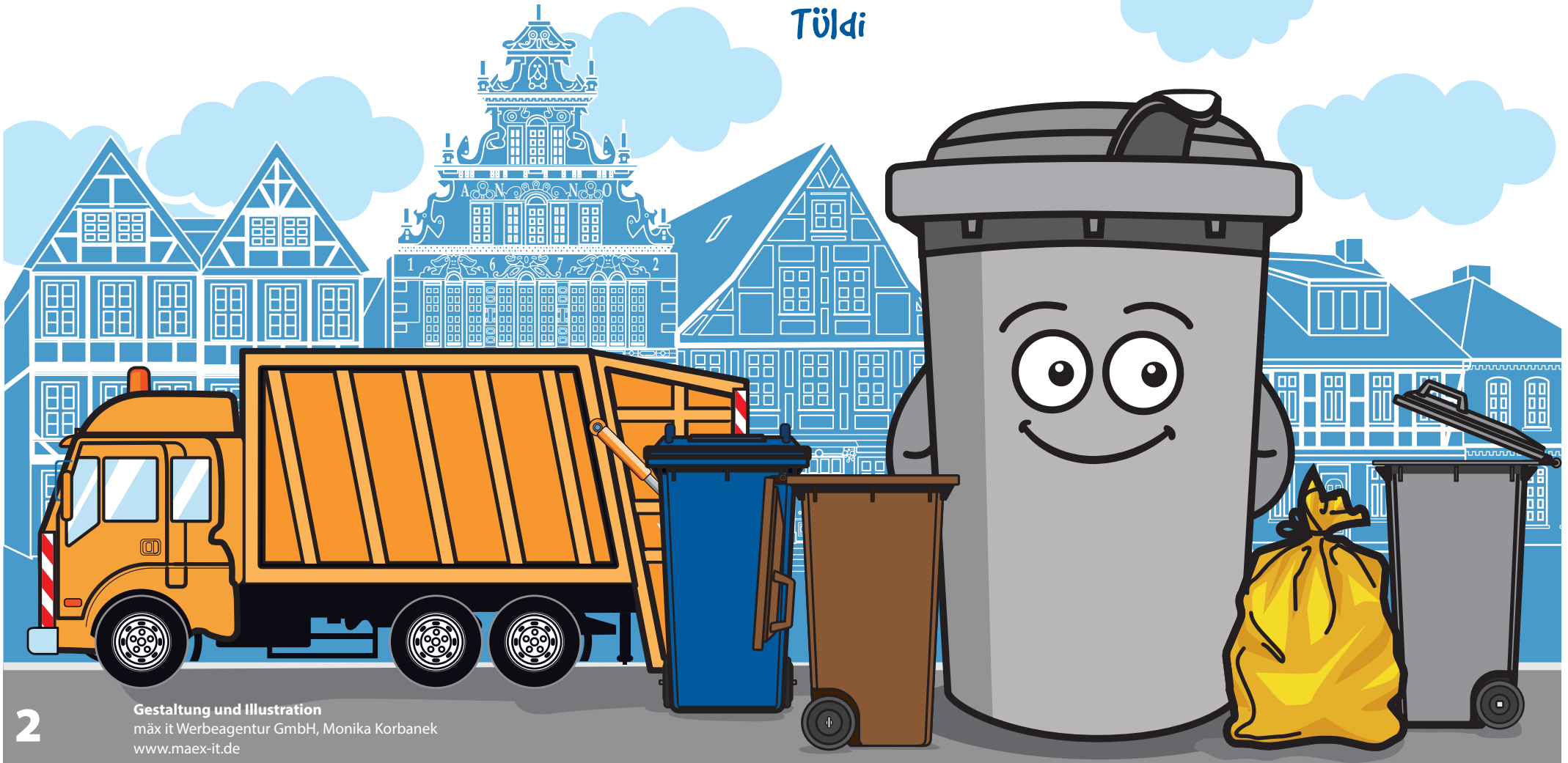
Nun wünsche ich euch viel Spaß beim Schneiden, Kleben, Malen und Spielen.

Eure

Tüldi

Landkreis Stade

Abfall und Kreislaufwirtschaft
Abfallberatung
Am Sande 2, Gebäude C
21682 Stade
abfallwirtschaft@landkreis-stade.de
abfall.landkreis-stade.de



Die Blaue Tonne

liebt Papiermüll und Kartons!

Beim Altpapiersammeln kannst du zu Hause gut helfen. Aus altem Papier kann in der Fabrik neues Papier hergestellt werden. So schonen wir die Umwelt. Denn wir brauchen dafür kein Holz und auch weniger Wasser und Energie. Schulhefte, Blöcke und Toilettenpapier werden zum Beispiel aus Altpapier gemacht. Du erkennst es daran, dass das Papier etwas dunkler ist als ganz neues Papier.

Male die Papierabfälle bunt an. Fallen dir noch mehr Papierabfälle ein? Dann male sie dazu.

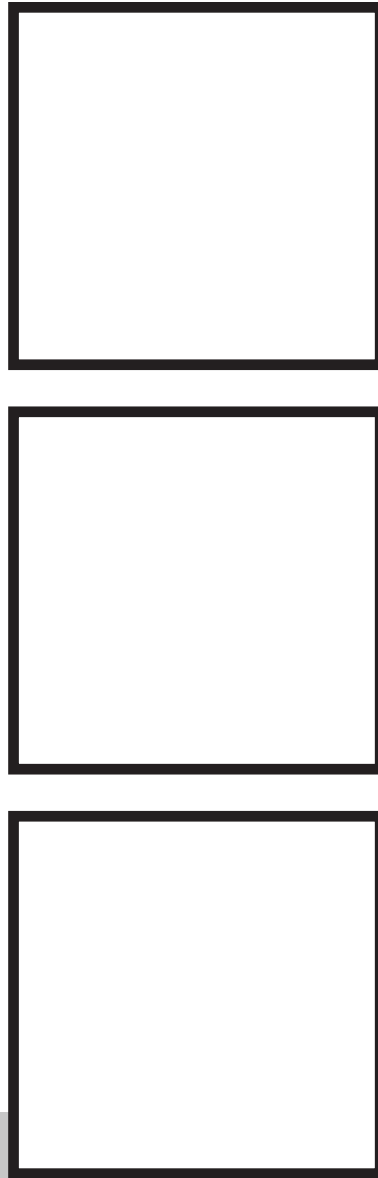
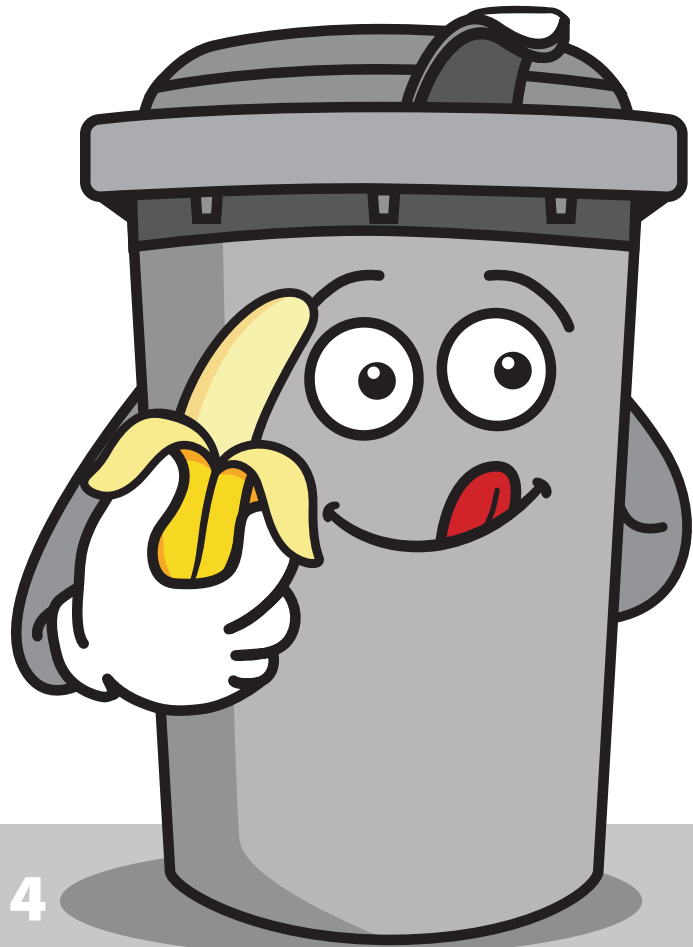


Die Braune Tonne

verträgt nur richtigen Biomüll.

Biomüll ist eigentlich kein richtiger Müll. Denn alles was in der Biotonne oder aber auf dem Kompost, der vielleicht bei euch im Garten steht, landet, kann wieder zu fruchtbarer Erde werden. Pflanzen benötigen die Erde zum Wachsen. Deshalb ist es so wichtig, dass die Bioabfälle richtig getrennt werden.

Male den Bioabfall bunt an. Fallen dir noch mehr Abfälle für die Biotonne ein? Dann male sie dazu.

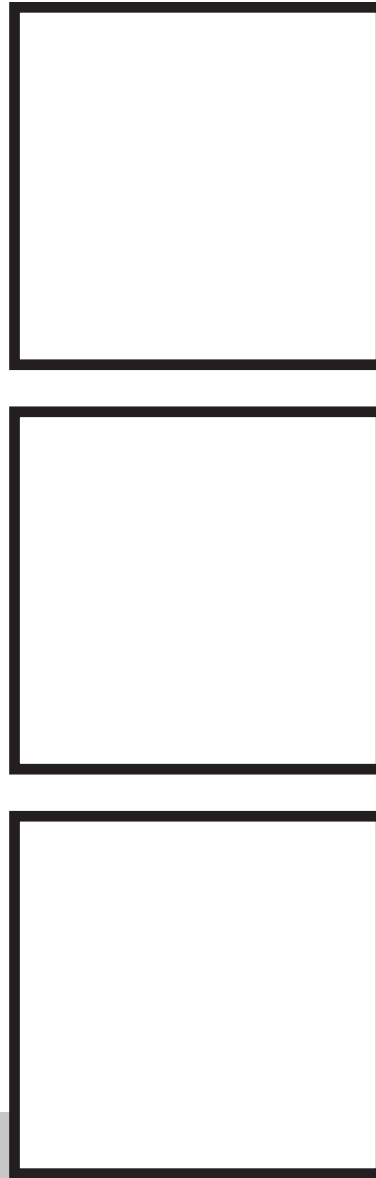


Der Gelbe Sack

mag Verpackungen besonders gern!

Vieles, was wir kaufen, ist verpackt. Sobald wir die Verpackungen, wie z. B. Joghurtbecher oder Tetrapack (beschichtete Pappe), aufgerissen und geleert haben, werfen wir sie weg. Dann gehören diese Verpackungsabfälle aus Kunststoff, Metall oder Verbundstoffen in den Gelben Sack. Am besten ist es aber, wir achten schon beim Einkaufen darauf, Müll zu vermeiden.

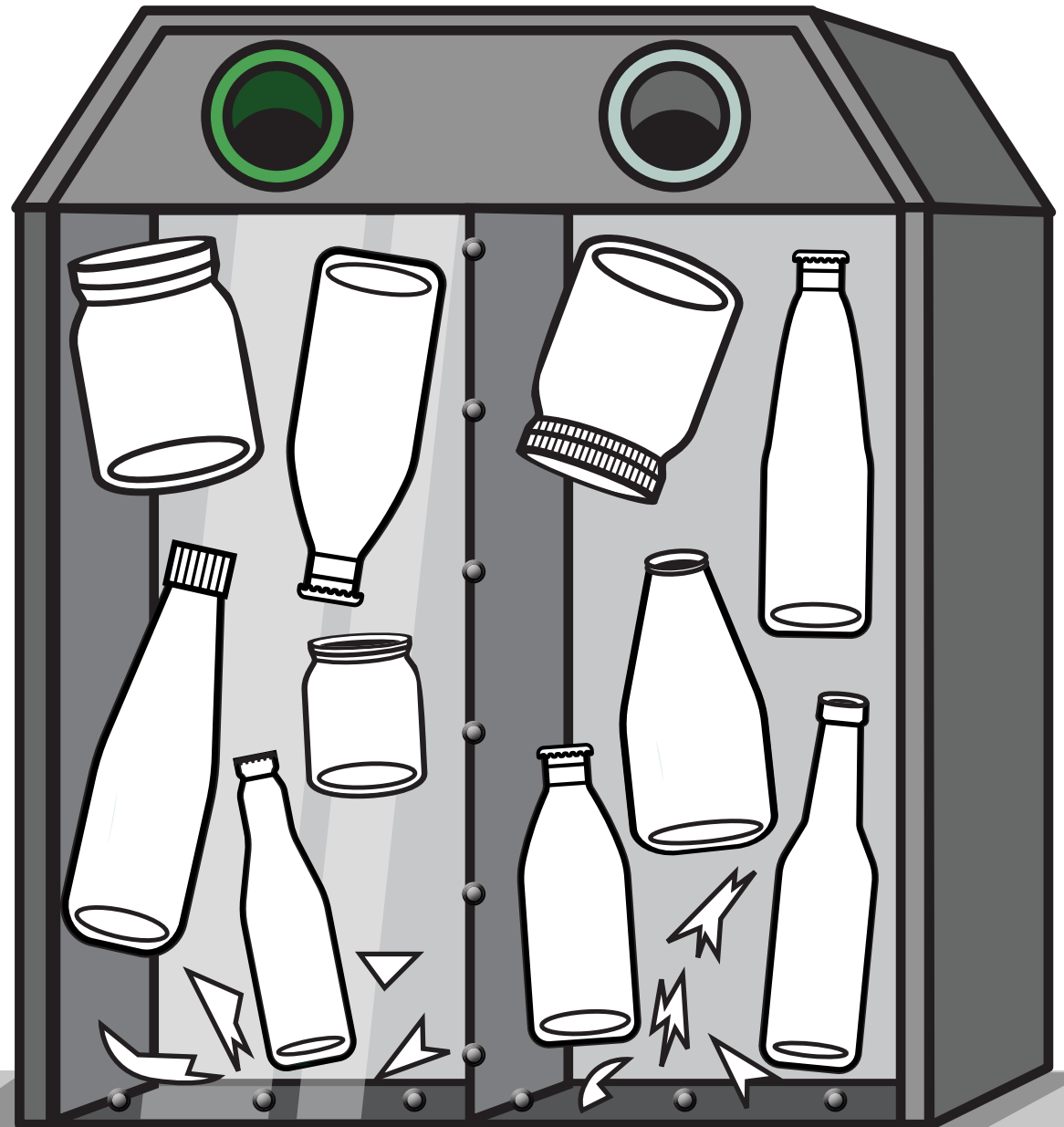
Male die Verpackungsabfälle bunt an. Fallen dir noch mehr Abfälle für den Gelben Sack ein? Dann male sie dazu.



Der Altglascontainer lässt es krachen!

In den Glascontainer gehören leere Glasverpackungen. Altes Glas ist ein Material, das sich besonders gut wiederverwerten lässt. Aus den Glasscherben werden wieder Glasflaschen oder Glasbehälter, zum Beispiel für Marmelade oder eingelegte Gurken. Das ist doch toll, oder? Aber Achtung: Klares, durchsichtiges Glas kann nur aus klarem Glas wiedhergestellt werden, daher wird Altglas schon gleich am Altglascontainer nach Farben sortiert!

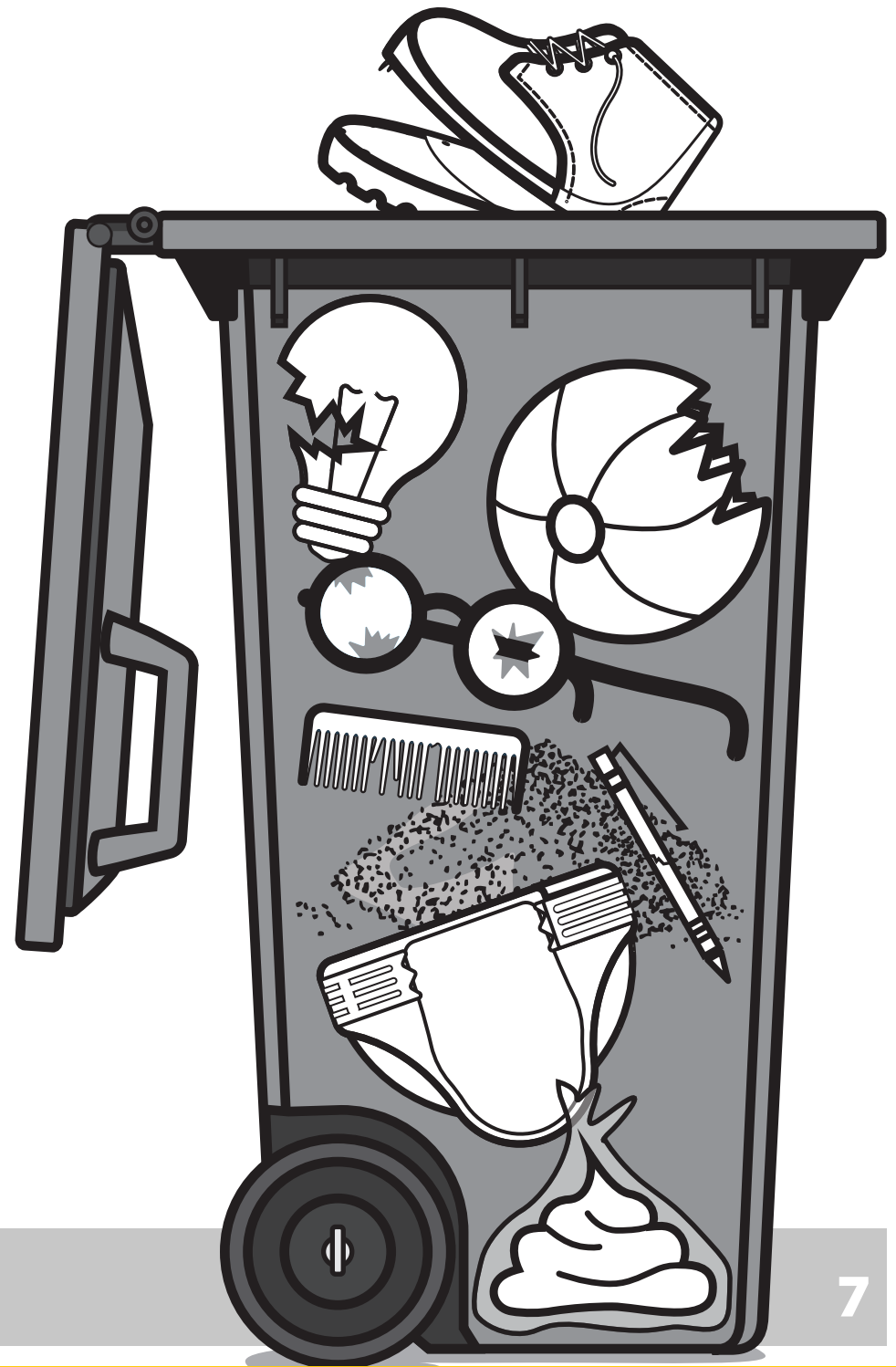
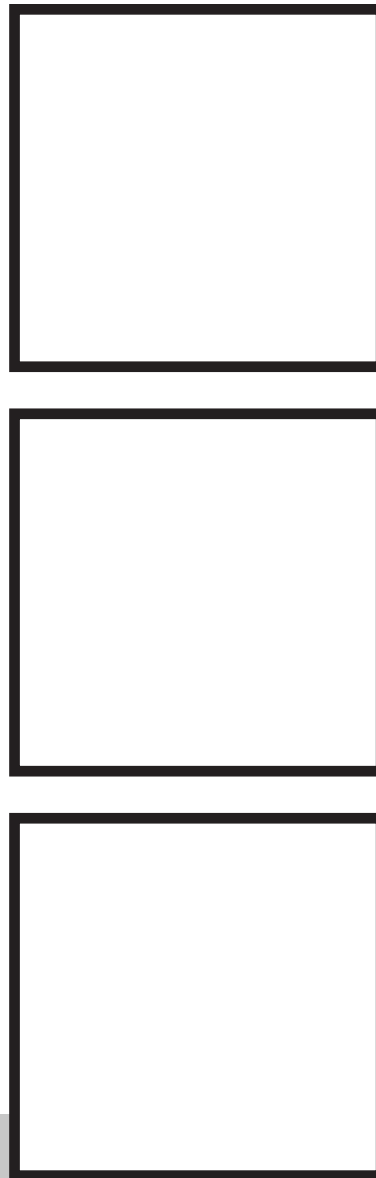
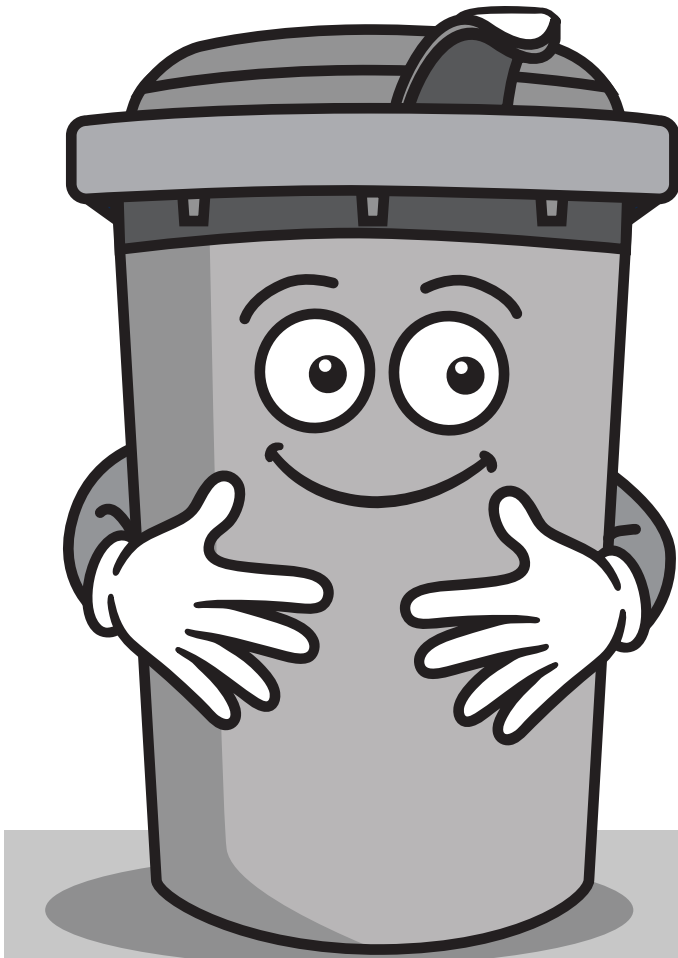
Welche Farben dürfen zusammen in das gleiche Fach geworfen werden? Male die Flaschen und Behälter an!

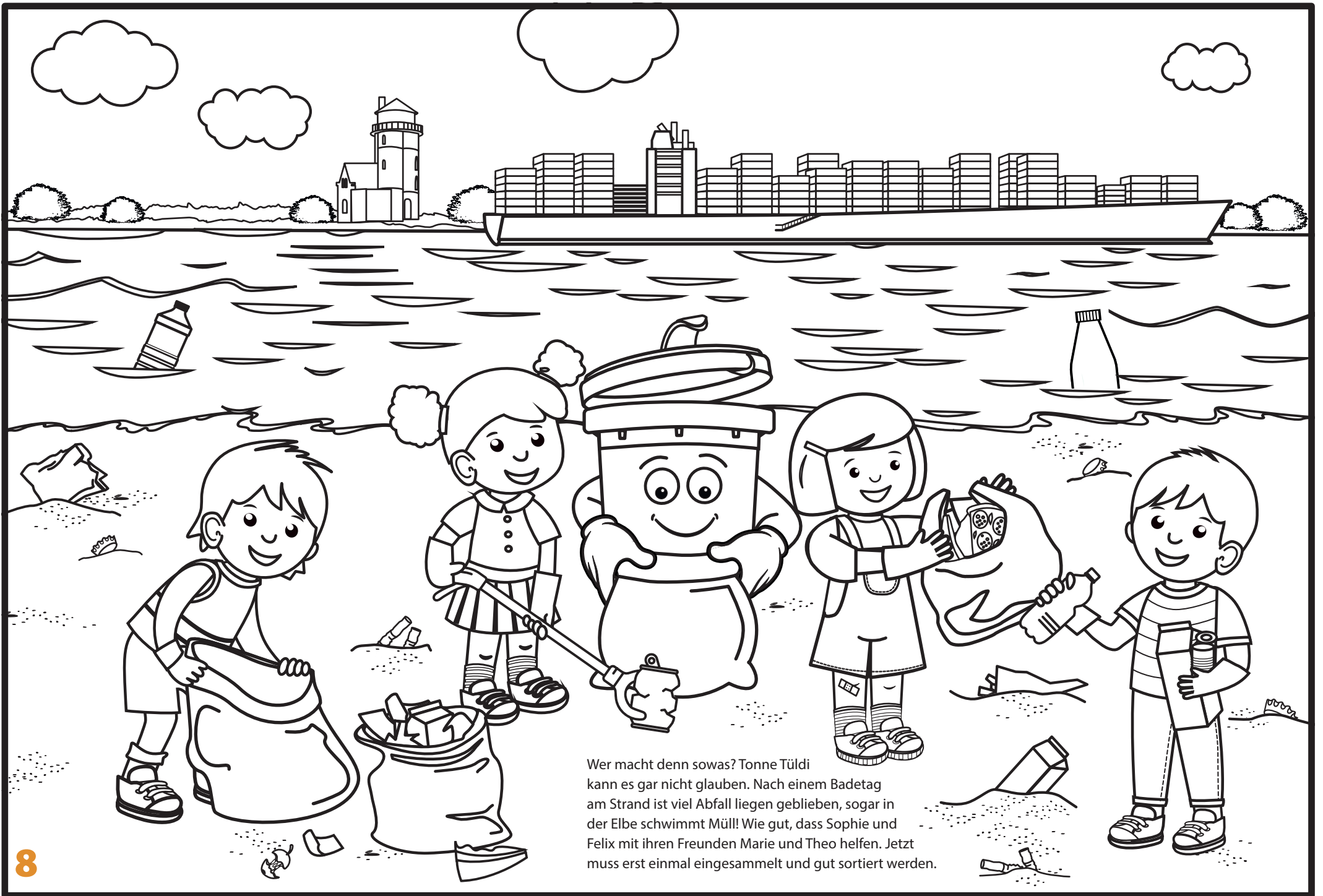


Der Grauen Tonne geben wir den Rest!

Auch wenn wir den Müll noch so sorgfältig trennen, bleibt doch immer noch ein Rest übrig, der nicht wiederverwertet werden kann. Das ist der Restmüll. Er wird verbrannt. In der Müllverbrennungsanlage wird dabei neben Wärme auch Strom erzeugt. Leider entstehen auch giftige Abgase, die herausgefiltert werden müssen.

Male die Abfälle bunt an. Fallen dir noch mehr Restabfälle ein? Dann male sie dazu.





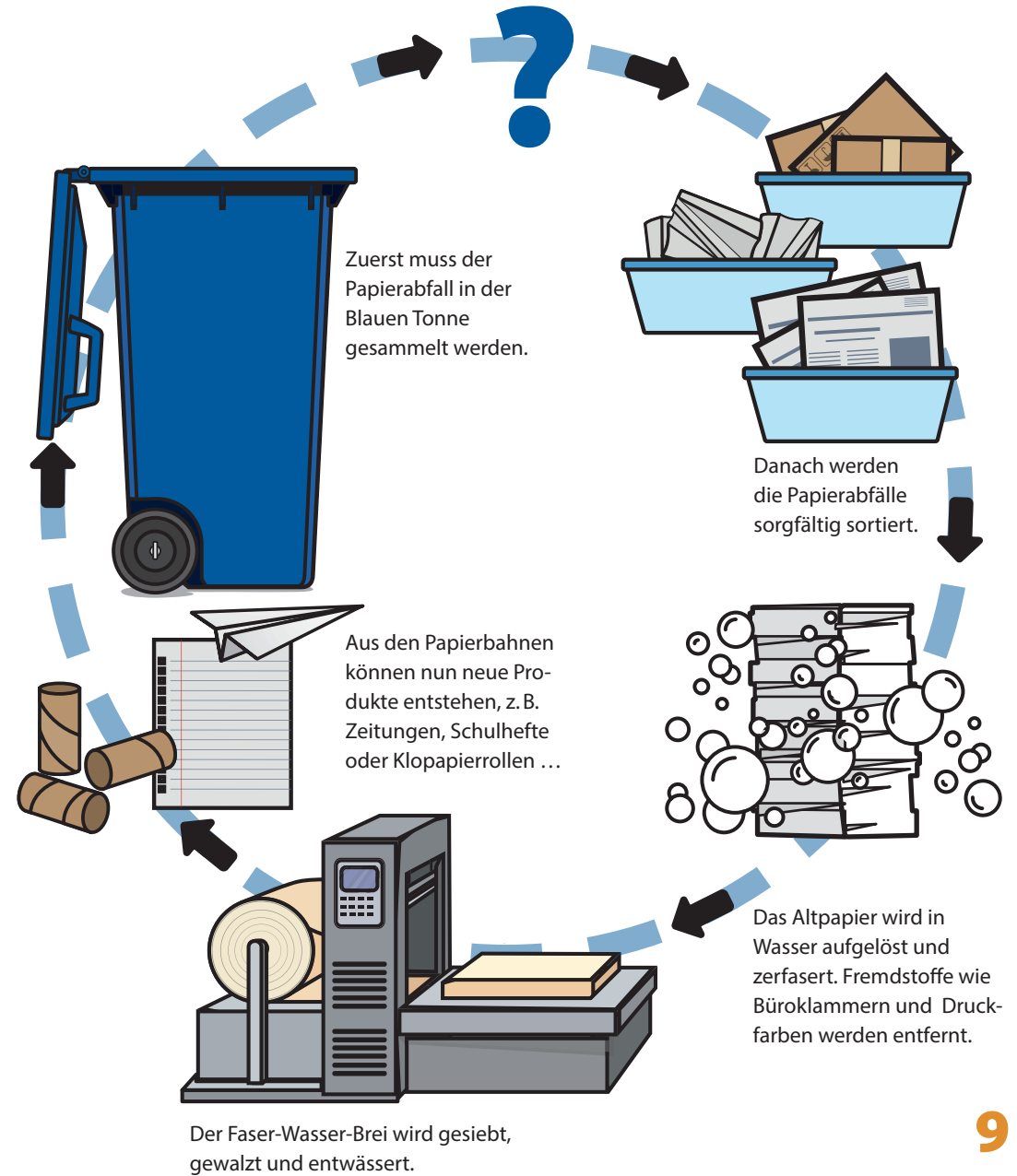
Wer macht denn sowas? Tonne Tüldi kann es gar nicht glauben. Nach einem Badetag am Strand ist viel Abfall liegen geblieben, sogar in der Elbe schwimmt Müll! Wie gut, dass Sophie und Felix mit ihren Freunden Marie und Theo helfen. Jetzt muss erst einmal eingesammelt und gut sortiert werden.

Wiederverwerten – wie geht das?

Was ist denn hier passiert! Ich will dir doch zeigen, wie die Abfälle wiederverwertet werden. Jetzt sind viele Abfälle durcheinandergeraten! Kannst du mir helfen? Nimm dir bunte Stifte und zeichne mit einer Linie in der richtigen Farbe ein, welche Abfälle in welche Tonne oder in den Gelben Sack gehören. Danach kannst du dir anschauen, was man aus den Abfällen alles machen kann.



Aus Altpapier wird Recyclingpapier:

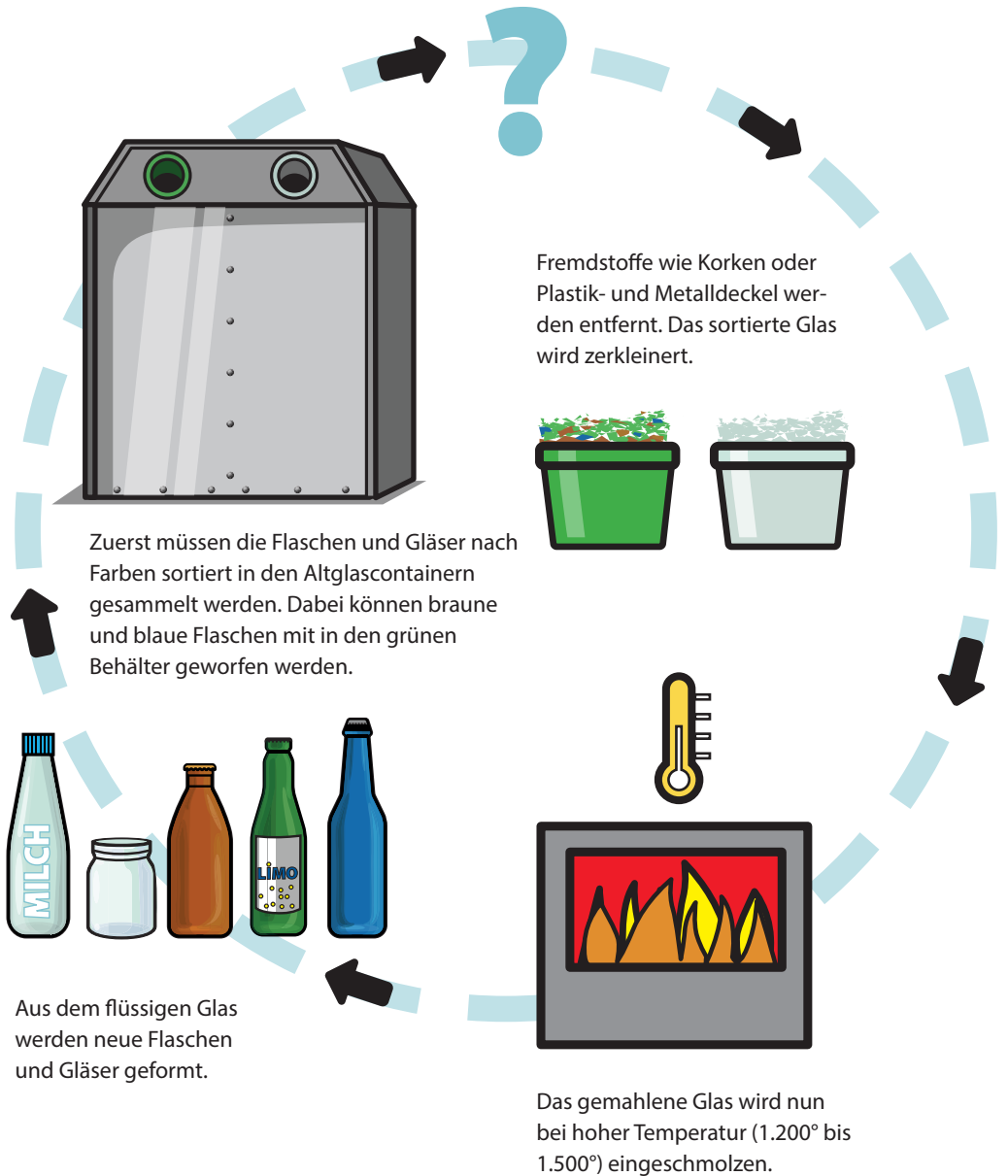


Kunststoffverpackungen

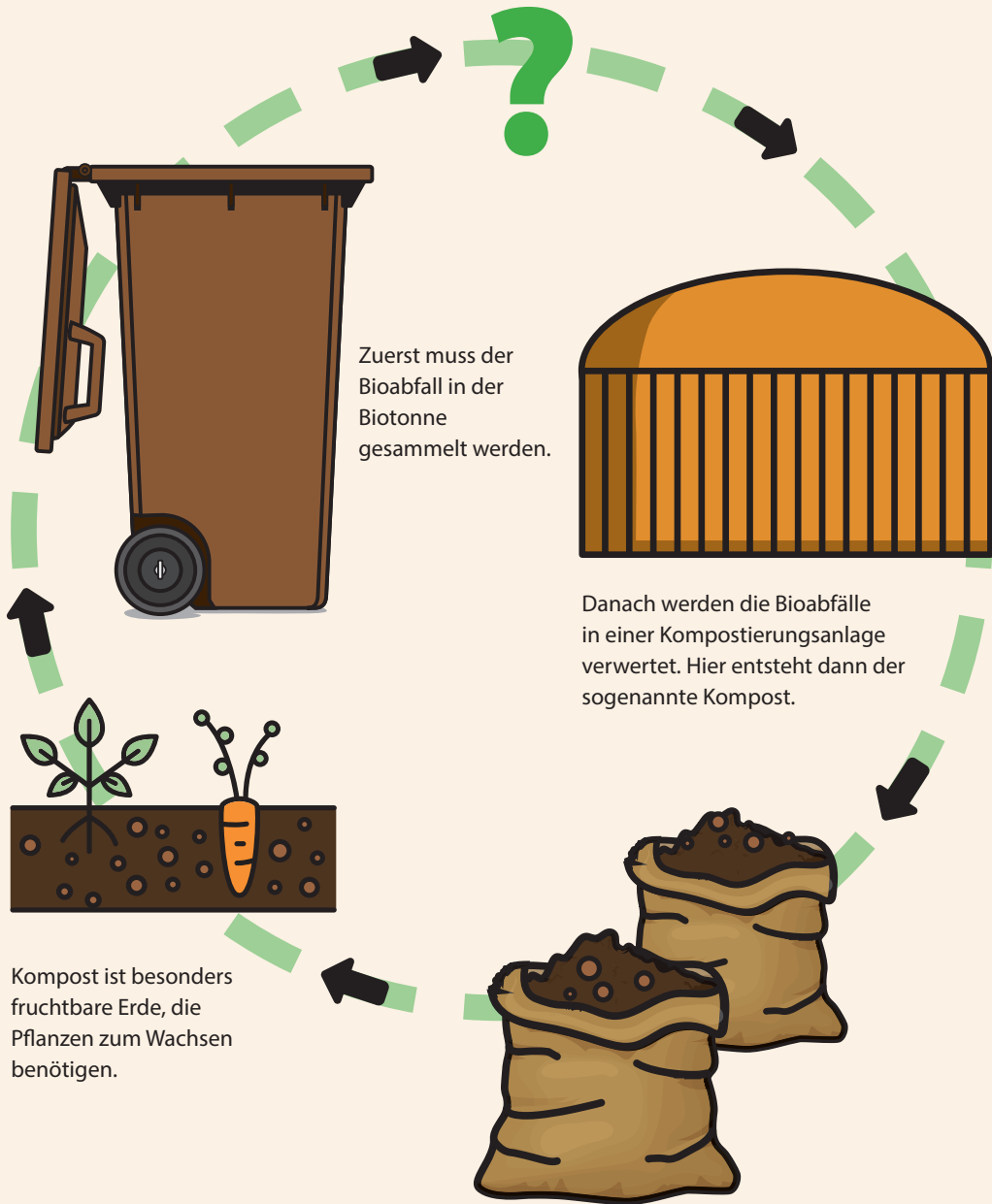
aus dem Gelben Sack werden zu etwas Neuem:



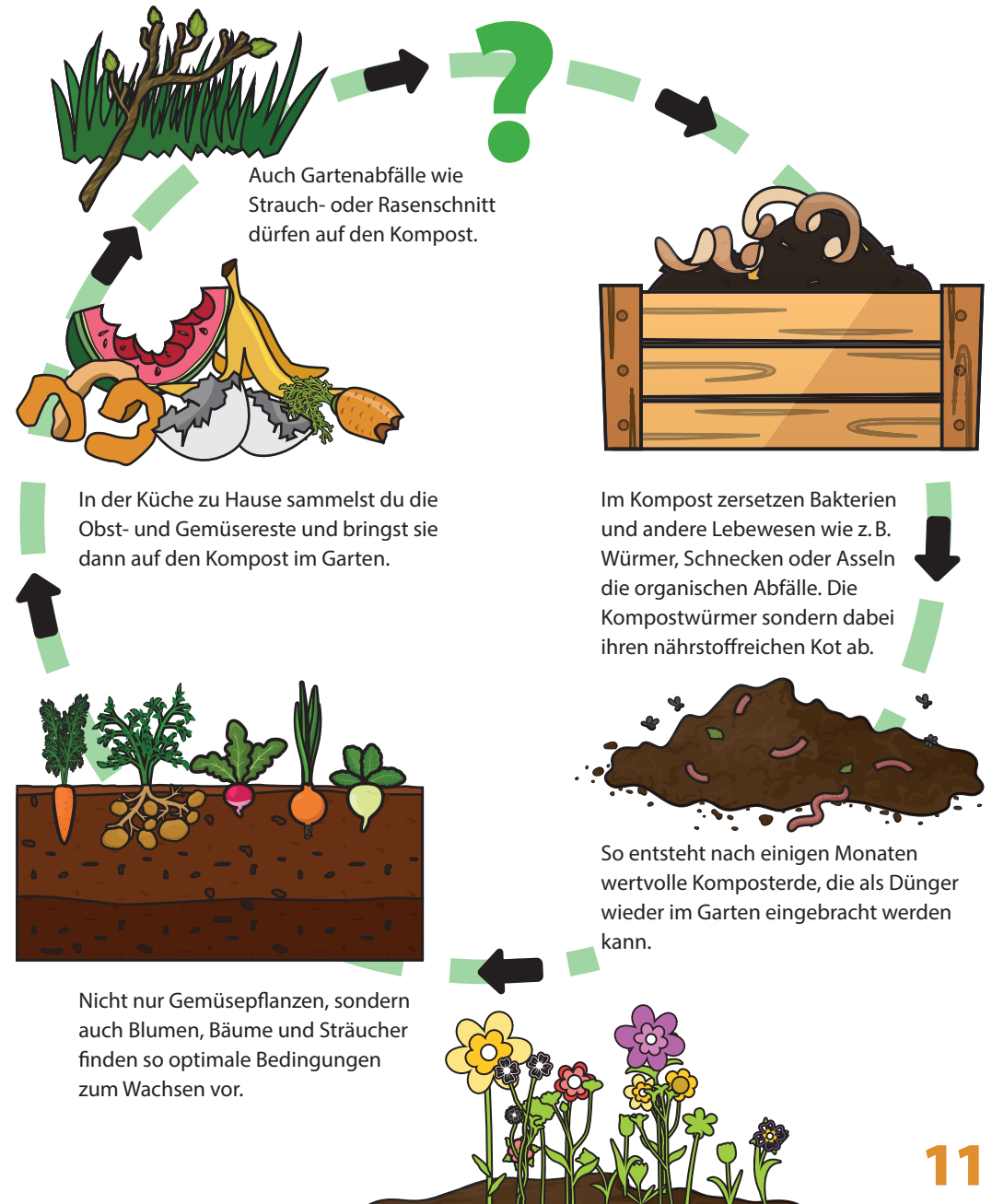
Aus alten Glasflaschen wird neues Glas – und das immer wieder:



Bioabfälle aus der Biotonne werden zu wertvollem Kompost:



So arbeitet der Komposthaufen im eigenen Garten:

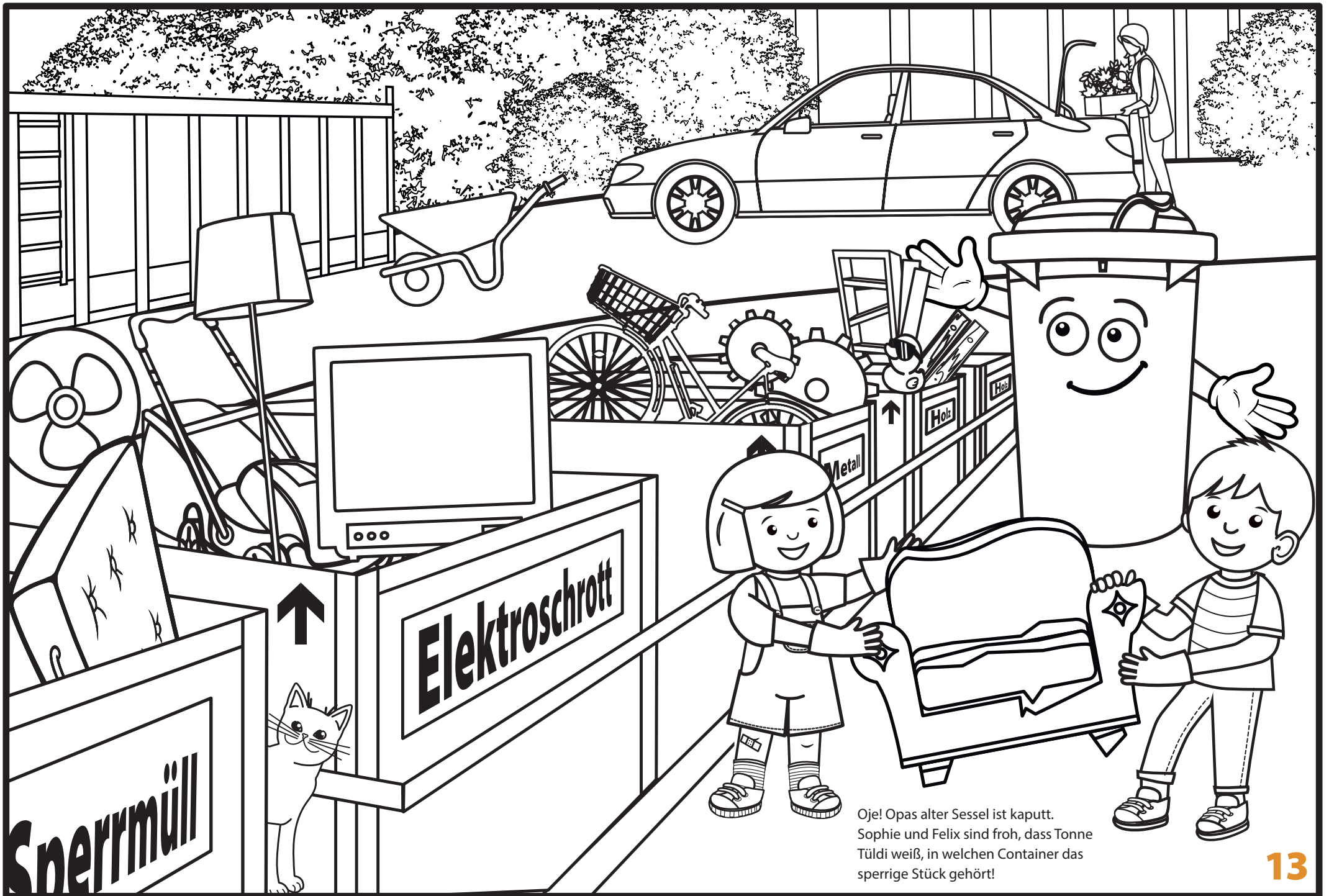


Auf dem Wertstoffhof passt alles in die Container!

Manchmal fallen auch Abfälle an, die weder in die verschiedenen Tonnen noch in den Gelben Sack passen. Diese Abfälle kann man dann zum Abfallwirtschaftszentrum oder zum Wertstoffhof bringen. Hier werden die Abfälle zum Wiederverwerten oder auf Englisch zum „Recyclen“ in verschiedenen Containern gesammelt. Es gibt zum Beispiel Container für Metall, Elektrogeräte oder alte Mauersteine.

Einige Abfälle, die nicht in die Mülltonnen gehören, sondern auf den Wertstoffhof, findest du auf dem Ausmalbild. Weißt du noch mehr? Dann male sie dazu!

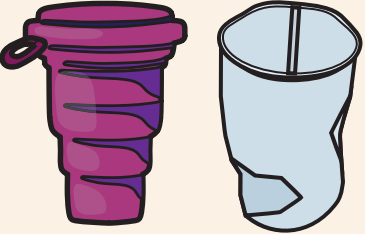




Oje! Opas alter Sessel ist kaputt.
Sophie und Felix sind froh, dass Tonne
Tüldi weiß, in welchen Container das
sperrige Stück gehört!

Abfall am besten vermeiden!

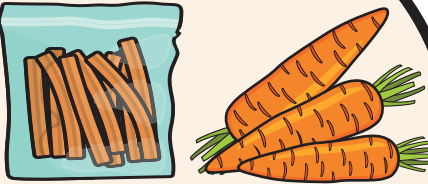
Tüldi möchte Müll vermeiden! Kennst du dich aus, und kannst du ihr helfen?
Kreuze alles an, was weniger Abfall erzeugen würde. Fällt dir noch etwas ein?
Dann schreibe es dazu!



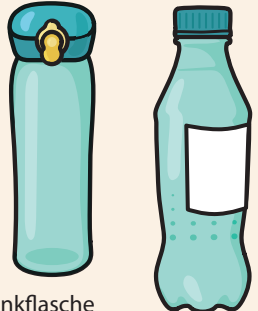
Mehrwegbecher Einwegbecher



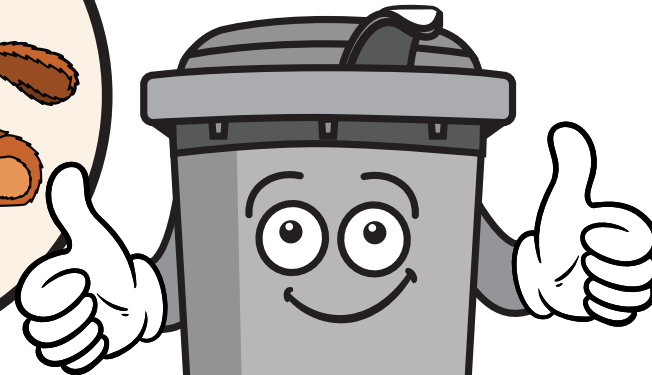
Wegwerfen Reparieren



Verpacktes Obst und Gemüse einkaufen Unverpacktes Obst und Gemüse einkaufen

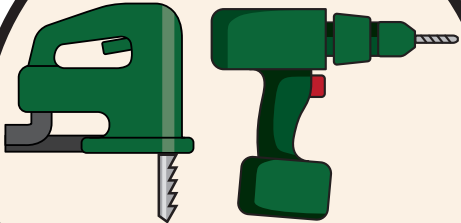


Kindertrinkflasche zum Wiederbefüllen Einwegflasche

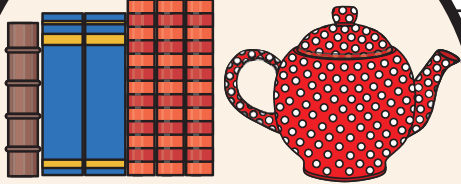




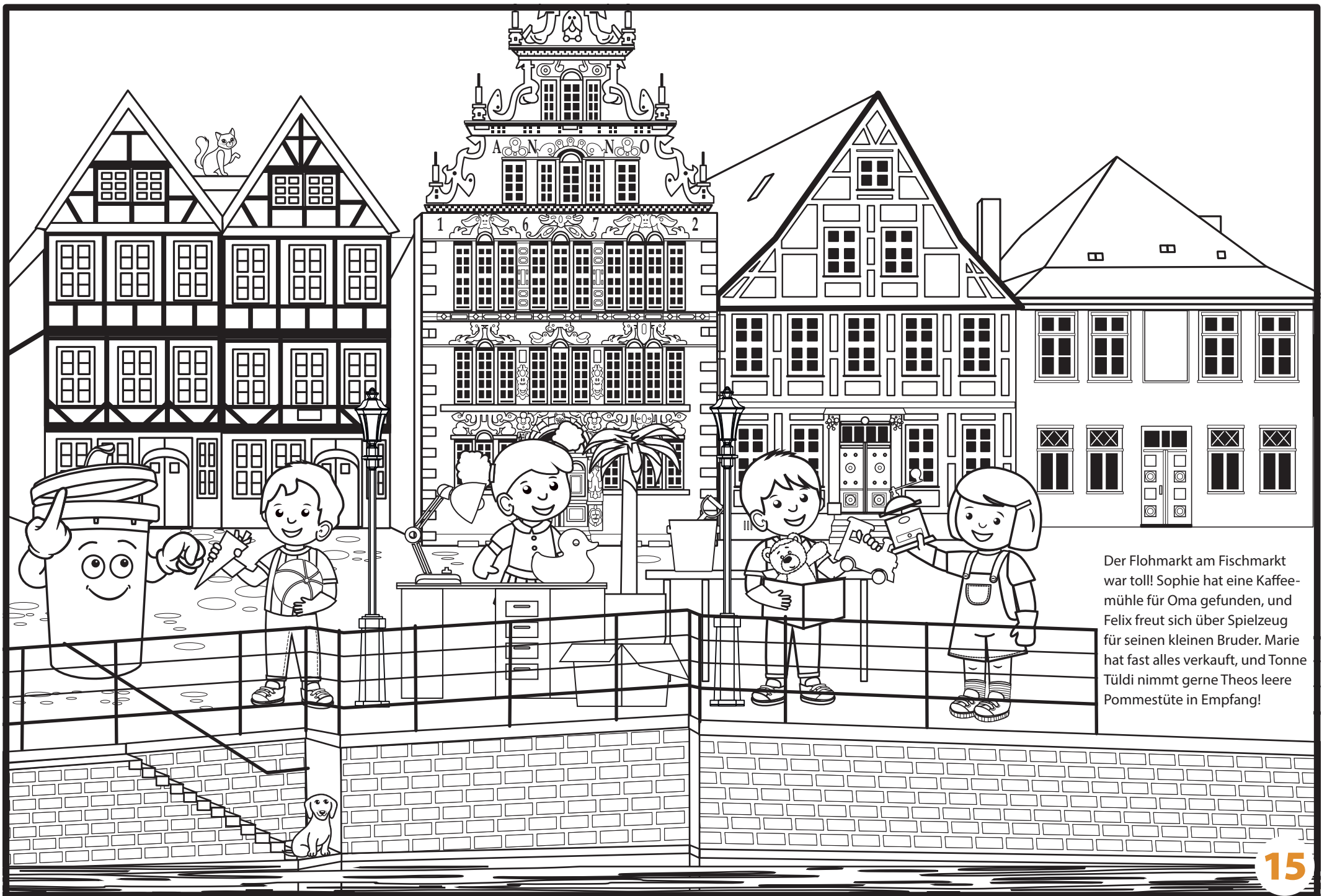
Brotdose Plastiktüte



Ausleihen Kaufen

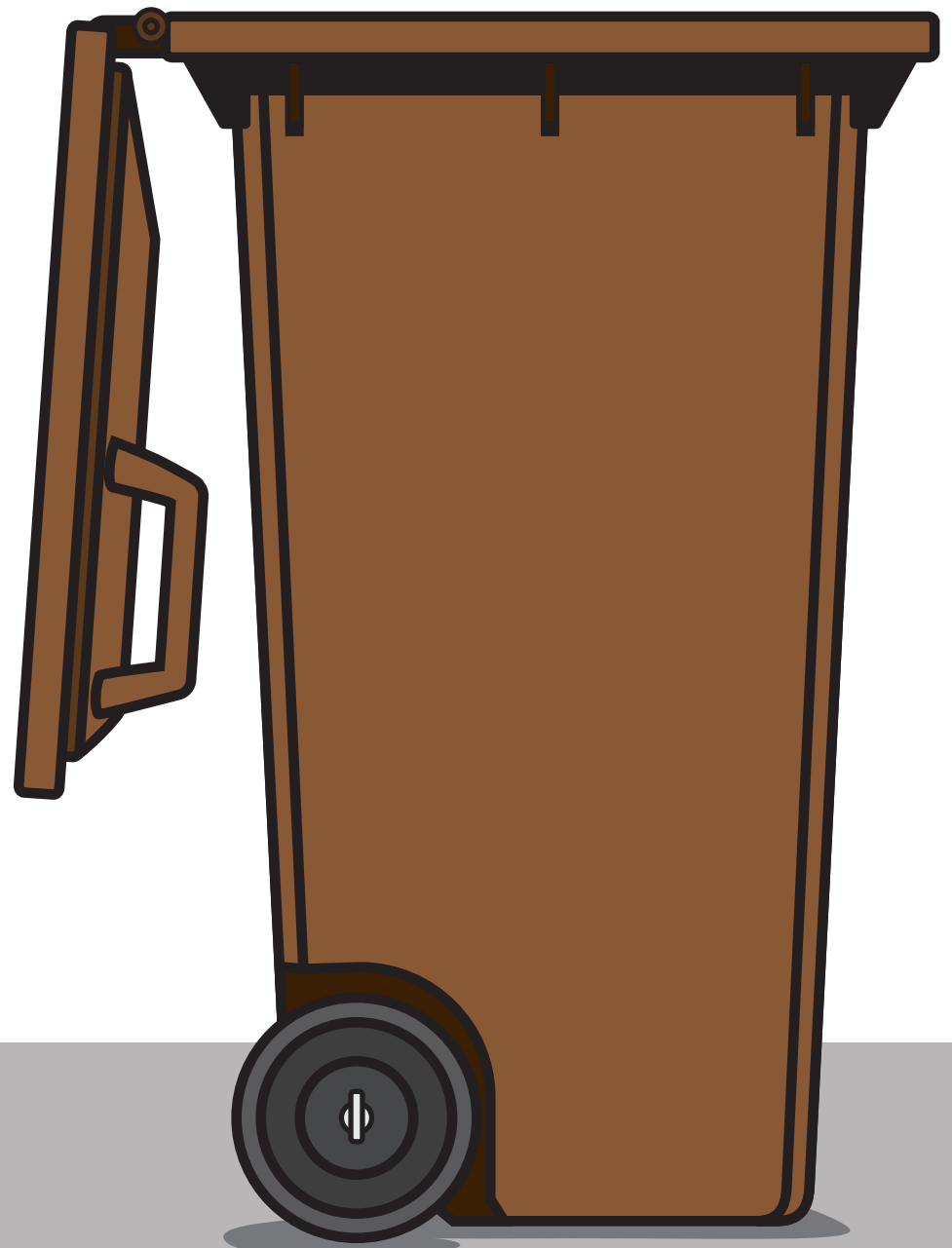
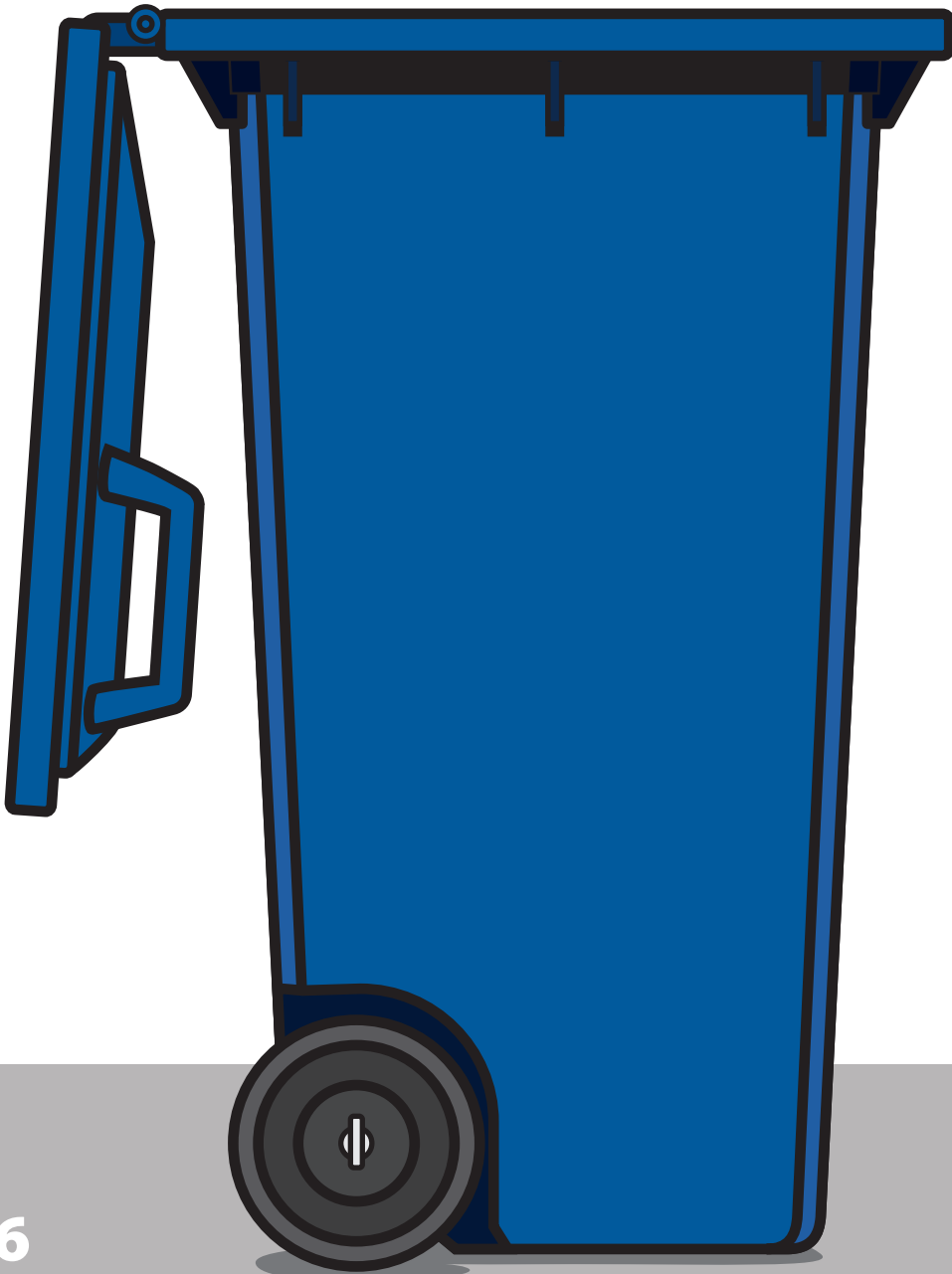


Verschenken oder tauschen Wegwerfen



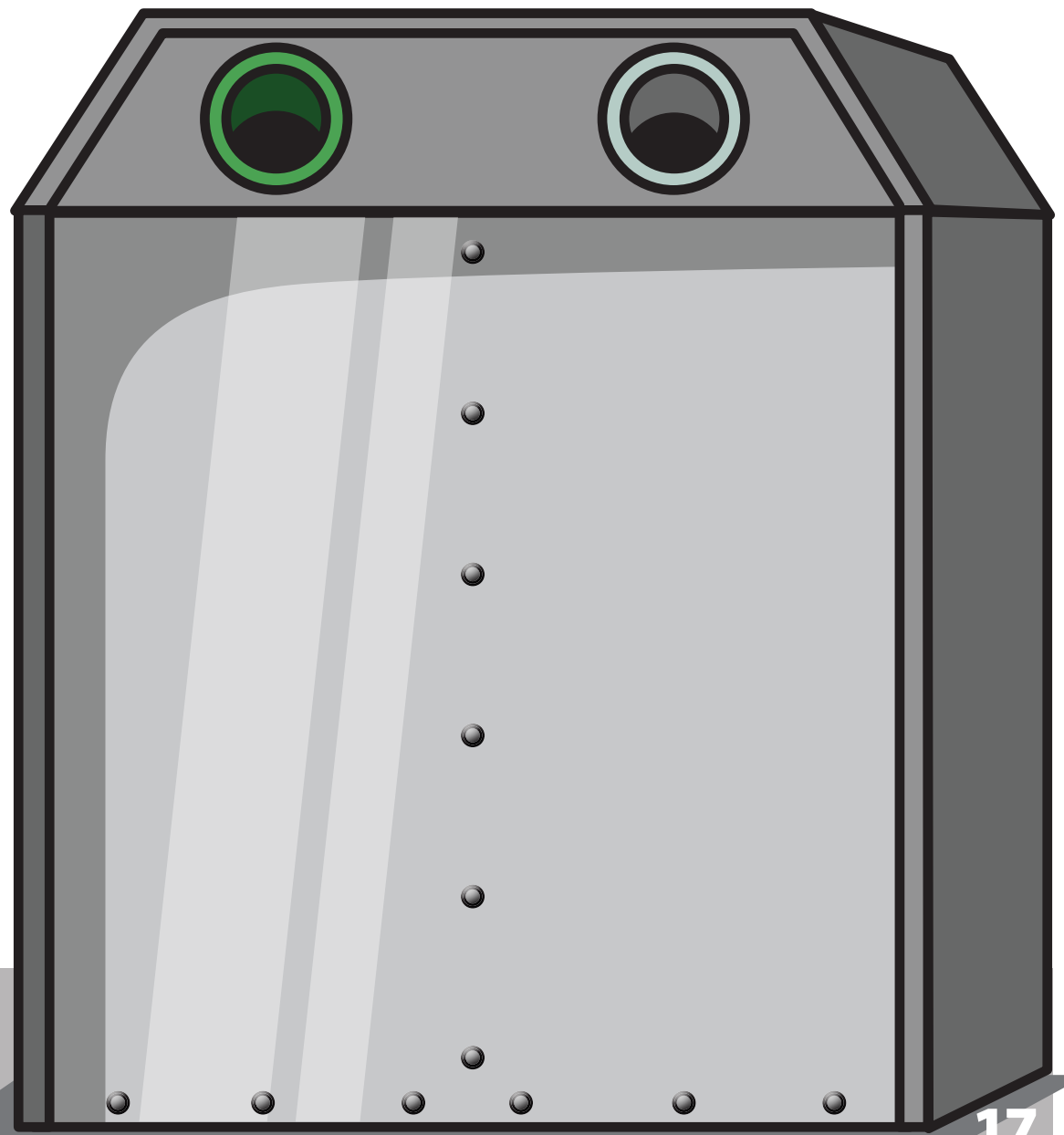
Der Flohmarkt am Fischmarkt war toll! Sophie hat eine Kaffeemühle für Oma gefunden, und Felix freut sich über Spielzeug für seinen kleinen Bruder. Marie hat fast alles verkauft, und Tonne Tüldi nimmt gerne Theos leere Pommestüte in Empfang!

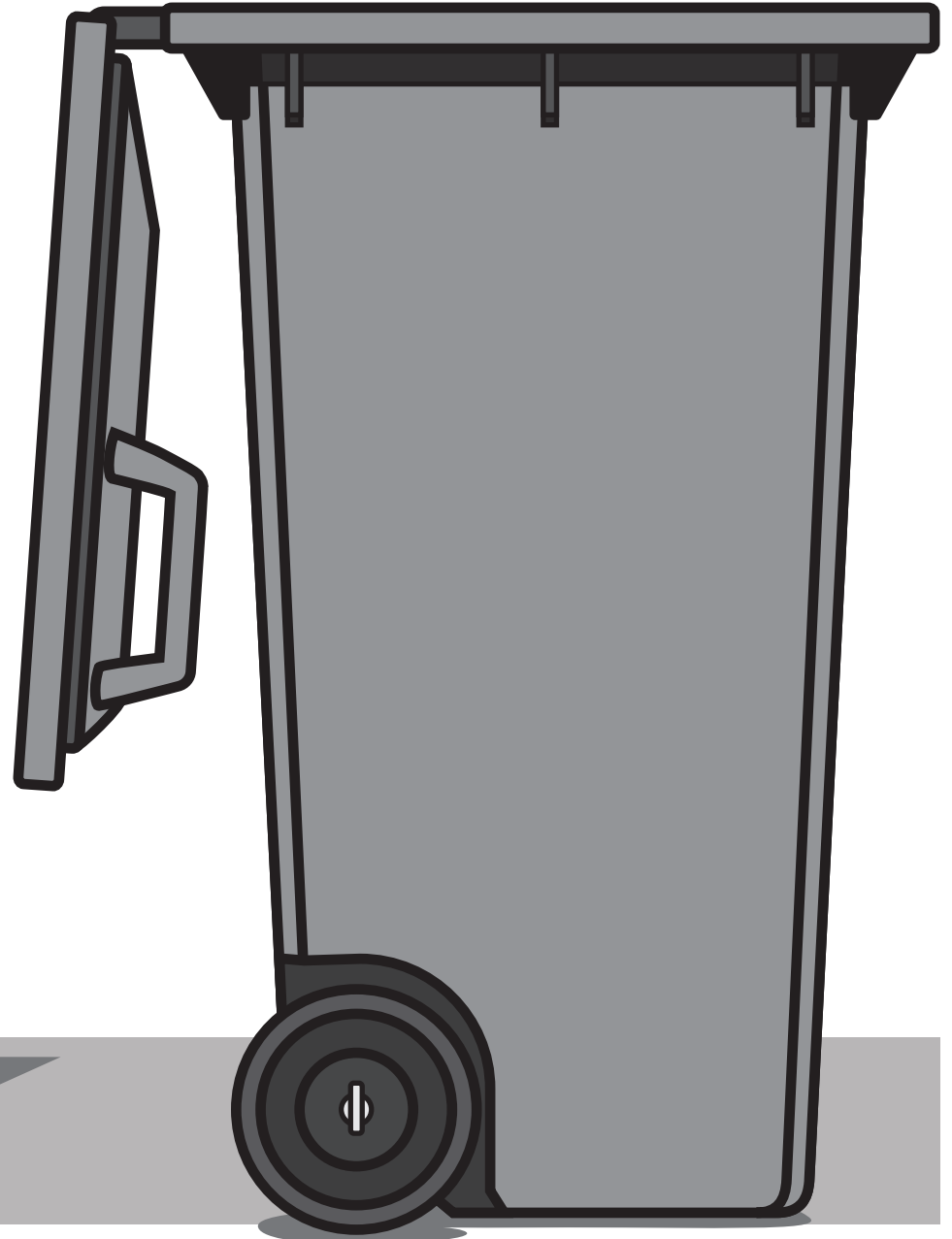
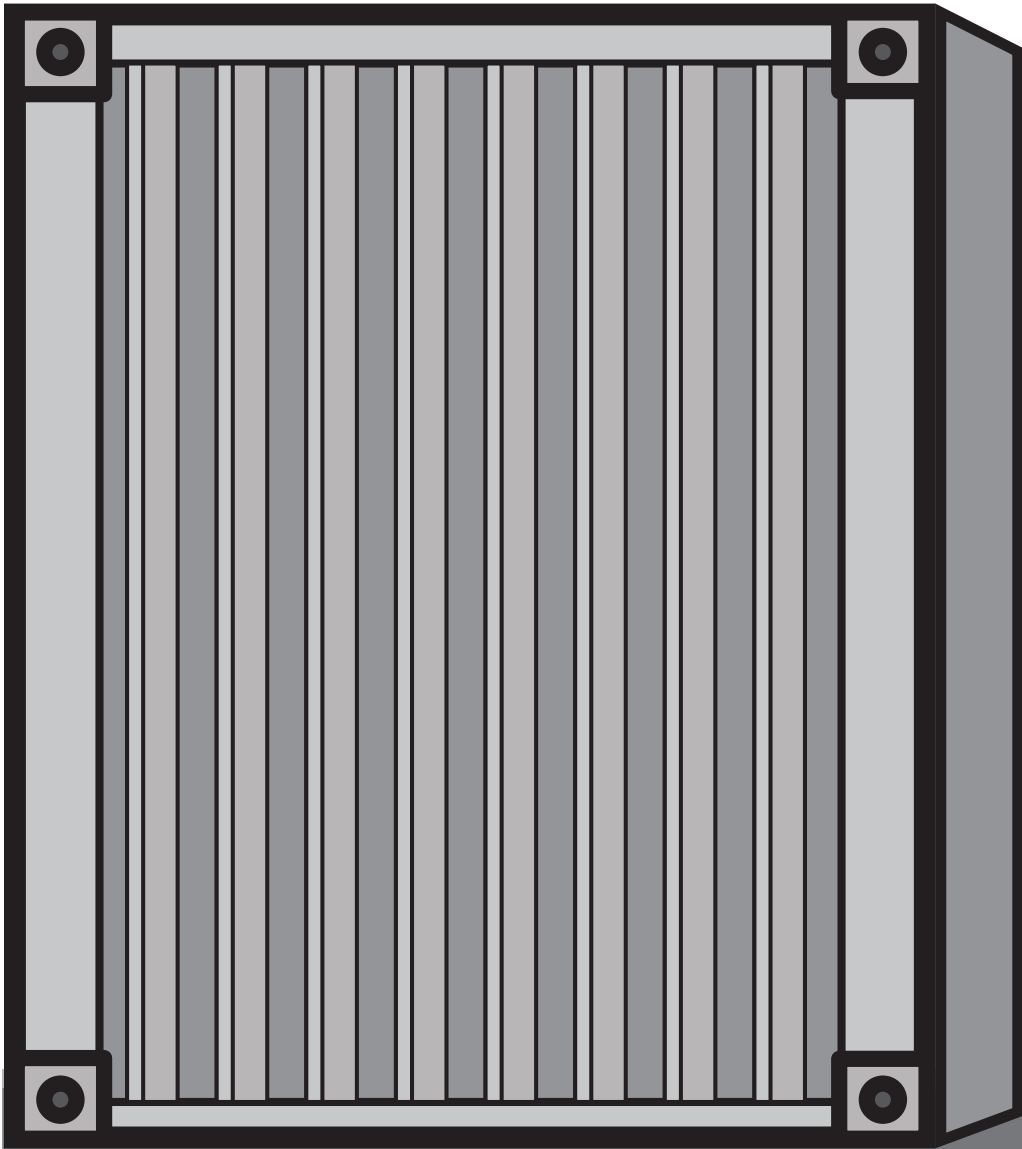
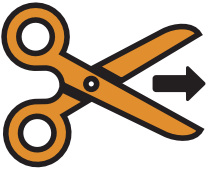
**Welcher Müll gehört wohin –
kannst du es zuordnen?**





Auf Seite 19 findest du viele verschiedene Abfälle. Schneide die Abfälle aus und klebe sie auf die richtige Tonne, den Altglascontainer, den Gelben Sack oder den Container beim Wertstoffhof.







Viel Spaß mit Tonne Tüldi!



LANDKREIS STADE

Stärke · Vielfalt · Zukunft