

In die Biotonne gehören

alle kompostierbaren Abfälle aus der Küche und dem Garten,
zum Beispiel Essens- und Pflanzenreste.

- ✓ Obst- und Gemüsereste
- ✓ Speisereste, gekocht und roh
- ✓ Fisch- und Fleischreste
- ✓ abgelaufene Lebensmittel (unverpackt!)
- ✓ Kaffeesatz, -filter, Teebeutel
- ✓ Nuss- und Eierschalen
- ✓ Milchprodukte
- ✓ Hecken-, Baum-, Strauch- und Rasenschnitt
- ✓ Topfblumen, Schnittblumen, Stauden (Erde gut abschütteln)
- ✓ Laub
- ✓ Fallobst

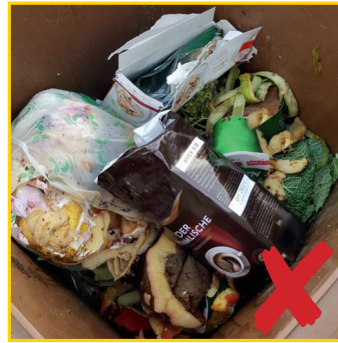
Zum Sammeln feuchter Bioabfälle:

- ✓ Küchentrepp, Papiersammeltüten
- ✓ Zeitungspapier

BIOABFALL

NICHT in die Biotonne gehören

- ✗ Plastik, Plastiktüten
- ✗ Glas
- ✗ Metall
- ✗ Verpackungen
- ✗ verpackte Lebensmittel
- ✗ Aufkleber von Obst und Gemüse
- ✗ Textilien
- ✗ Windeln/Hygieneartikel
- ✗ Staubsaugerbeutel/Kehricht
- ✗ Kleintierstreu und -kot, Tierkadaver
- ✗ Medikamente
- ✗ Papier, Pappe und Zeitschriften
- ✗ Steine
- ✗ Holzprodukte und Holzwolle
- ✗ Asche aus Kamin und Ofen, Grillkohle
- ✗ Reste von Tabak
- ✗ biologisch abbaubare/kompostierbare Verpackungen
- ✗ Hundekotbeutel (auch nicht kompostierbare)
- ✗ ...



LANDKREIS STADE

Stärke · Vielfalt · Zukunft